



www.chleiria.pt

NEWSLETTER N.º 84 > julho 2020

> NOTÍCIAS



Profissionais do HSA despedem-se de Bilhota Xavier com aplausos de agradecimento

Cerca de uma centena de colaboradores do Hospital de Santo André fizeram questão de homenagear, na passada sexta-feira, dia 31 de julho, o médico Bilhota Xavier, naquele que foi o seu último dia como diretor do Serviço de Pediatria do Centro Hospitalar de Leiria, com um aplauso conjunto de agradecimento pelos 31 anos de dedicação à comunidade leiriense.



Ordem dos Médicos elogia resposta do CHL no combate à pandemia da COVID-19

No âmbito da visita de Carlos Cortes ao HSA e ao HDP, o representante da Ordem dos Médicos elogiou o trabalho desenvolvido pelos profissionais de saúde e pelo conselho de administração do Centro Hospitalar de Leiria, que integra ainda o Hospital Bernardino Lopes de Oliveira, de Alcobça, durante a resposta à pandemia da COVID-19.



«Protocolo entre o CHL e a CAC promove a qualidade de um trabalho que já é uma referência na Região Centro e no País»

Com este protocolo, o Centro Hospitalar de Leiria promove a melhoria da qualidade de um trabalho que já é uma referência na Região Centro e no País», destacou esta manhã Rosa Reis Marques, presidente do Conselho Diretivo da Administração Regional de Saúde do Centro.





> Brevemente no CHL

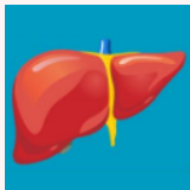
Semana Mundial do Aleitamento Materno - 1 a 7 de agosto

Dia Internacional da Juventude - 12 de agosto

Dia Mundial do Canhoto - 13 de agosto



> Dicas



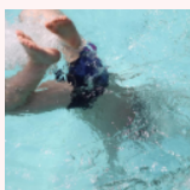
Sabe o que é a hepatite?

A hepatite é uma inflamação do fígado, vulgarmente provocada por uma infeção viral. Esta inflamação pode desaparecer espontaneamente ou progredir para fibrose, cirrose ou cancro do fígado. A hepatite pode resultar da infeção por um vírus, sendo esta a causa mais comum da doença, mas também pode surgir por substâncias tóxicas e por doenças autoimunes. Continue a ler.



Tenho uma cirurgia de ambulatório agendada. E agora?

A Unidade de Cirurgia Ambulatório pretende prestar cuidados de saúde a doentes que requerem uma intervenção cirúrgica ou um exame complementar de diagnóstico que não necessitem de pernoitar no Hospital. O período de internamento previsto é, em regra, inferior a 12 horas sendo horário de funcionamento da unidade, das 08h00 às 20h00. Saiba tudo sobre cirurgias de ambulatório.



Saiba como agir em caso de afogamento

Uma criança pequena pode afogar-se em alguns centímetros de água, até mesmo na banheira durante o banho ou num tanque quase vazio. É fundamental prevenir as situações de afogamento mas também saber como agir face a esse cenário. Saiba mais.



Centro Hospitalar de Leiria Accredited
by Joint Commission International.

CENTRO HOSPITALAR LEIRIA

HSA T 244 817 000

HDP T 236 210 000

HA T 262 590 400

Siga-nos no Facebook